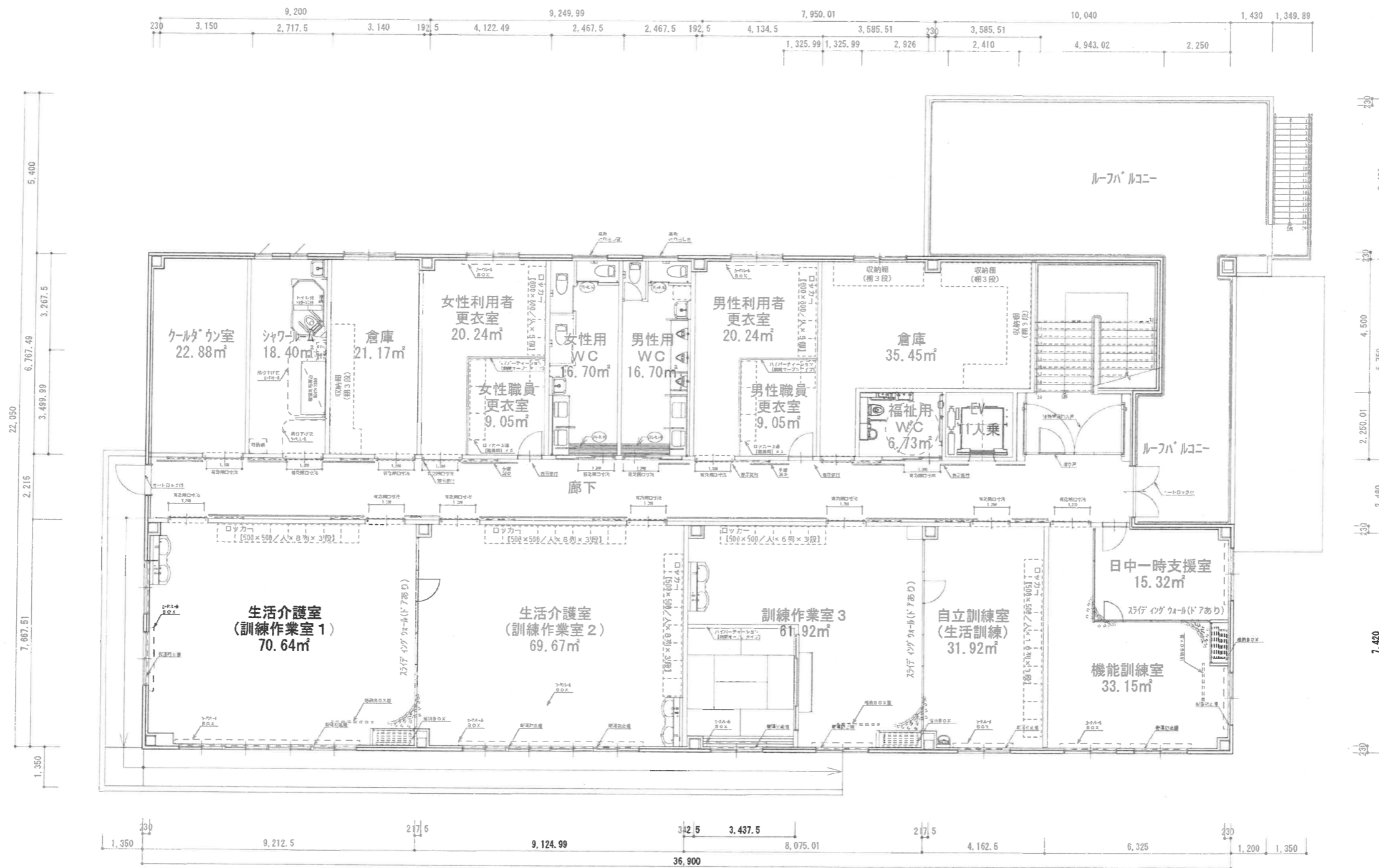


42-1-1
市道一北寺方18号線
幅員：9.00m

一級建築士（大臣） 第118567号 野村 聖

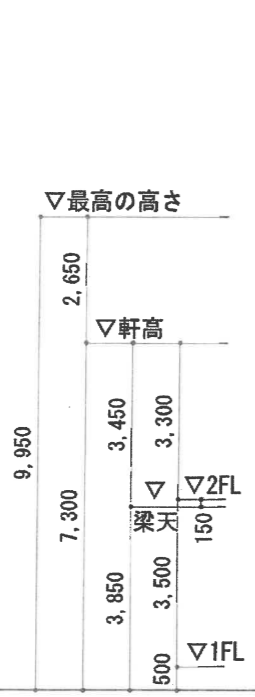
特記	有限会社ゆう建築設計事務所 〒536-0008 大阪市城東区関目3丁目11-12 3F TEL 06-6786-4900 FAX06-6786-4901	設計年月日	設計	検図	承認印	工事名称	図面番号
		2022年 5月11日	製図	担当	承認年月日	<仮称>守口市寺方元町4丁目 新築工事 配置図	



2 階 平 面 図

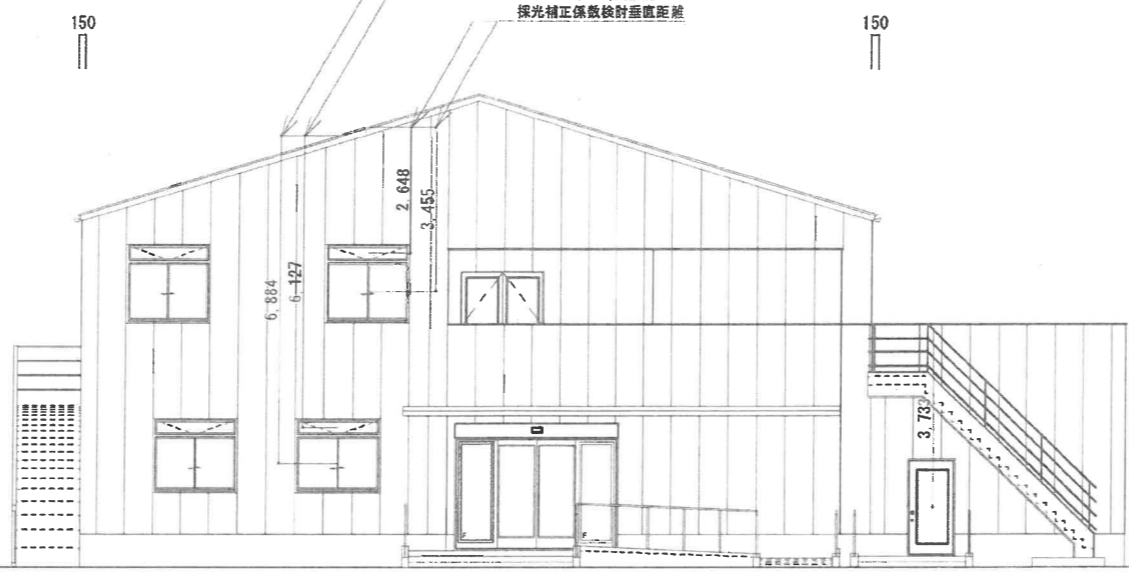
一級建築士(大臣) 第118567号 野村 聖

特記	 有限会社ゆう建築設計事務所 〒536-0008 大阪市城東区関目3丁目11-12 3F TEL 06-6786-4900 FAX06-6786-4901	設計年月日	設計	検図	承認印	工事名称	図面番号 A—04
		2022年 4月19日	製図	担当	承認年月日	<仮称>守口市寺方元町4丁目 新築工事 図面名称 1 階 平 面 図	



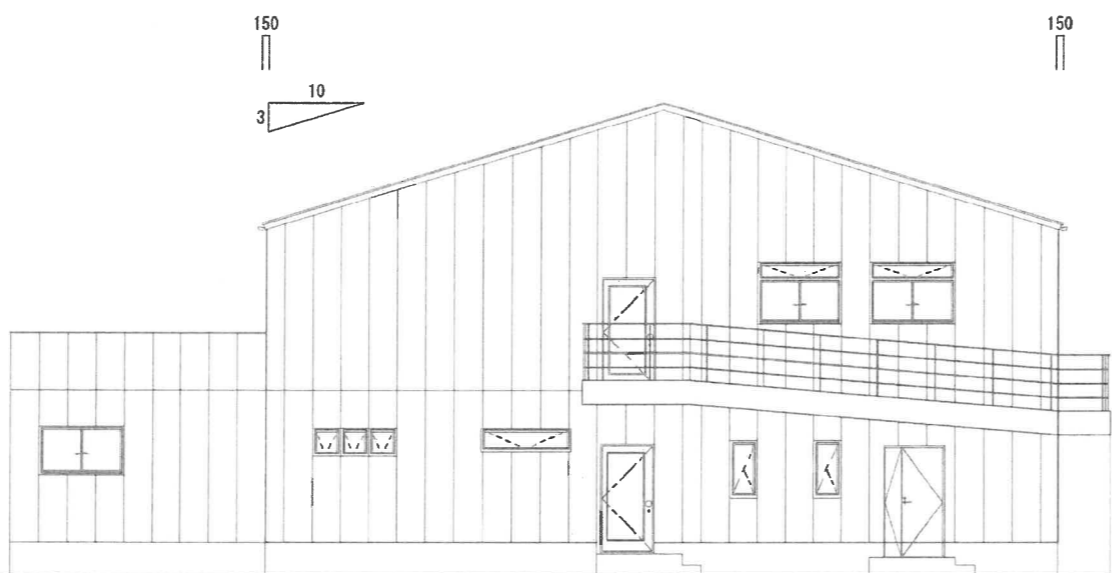
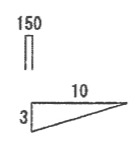
令20条2項一号による
1階 事務所・給湯室
採光補正係数検討垂直距離

令20条2項一号による
2階 日中一時支援室
採光補正係数検討垂直距離



△設計GL


東側立面図

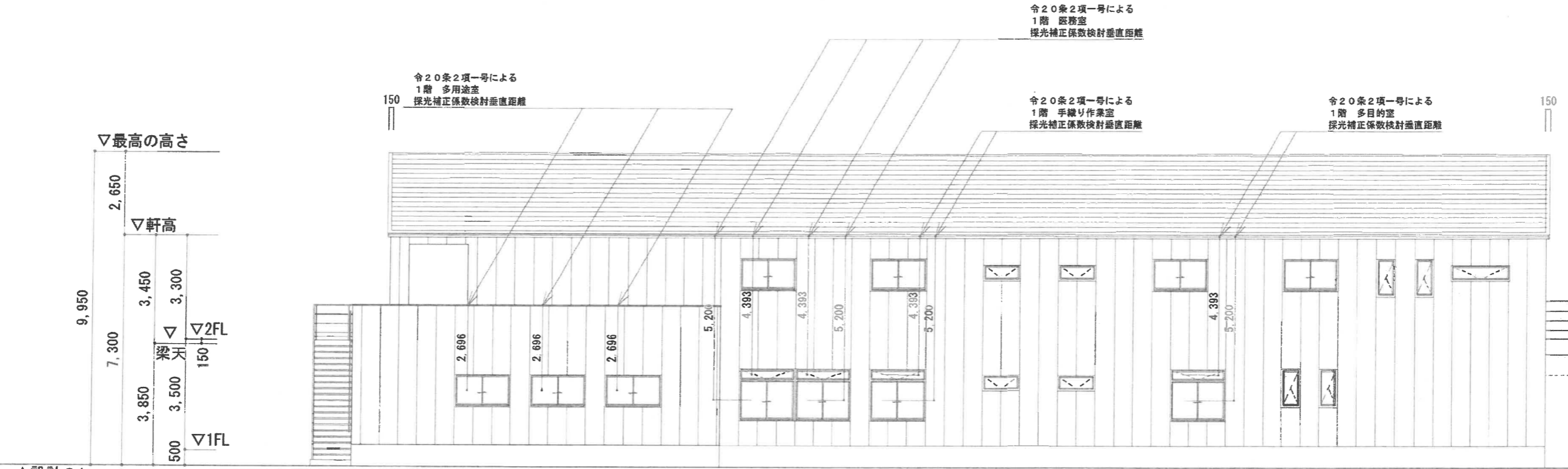


△設計GL

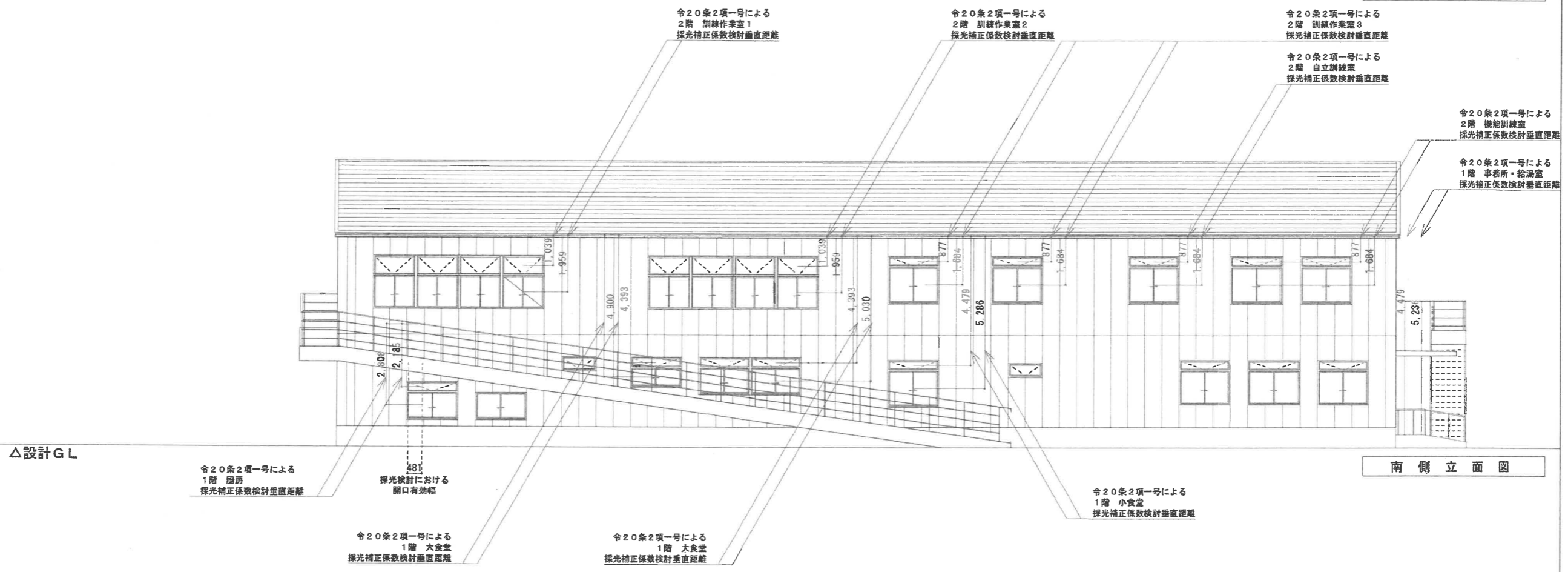
西側立面図

一級建築士(大臣) 第118567号 野村 聖

特記	 有限会社ゆう建築設計事務所 〒536-0008 大阪市城東区関目3丁目11-12 3F TEL 06-6786-4900 FAX06-6786-4901	設計年月日	設計	検図	承認印	工事名称 <仮称>守口市寺方元町4丁目 新築工事 図面名称 立面図 ①	図面番号 A-06-1
		2022年 6 月 8 日	製図	担当	承認年月日		



北側立面図



南側立面図

一級建築士(大臣) 第118567号 野村 聖

特記	有限会社ゆう建築設計事務所	設計年月日	設計	検図	承認印	工事名称	図面番号
	〒536-0008 大阪市城東区関目3丁目11-12 3F TEL 06-6786-4900 FAX06-6786-4901	2022年 6 月 8 日	製図	担当	承認年月日	<仮称>守口市寺方元町4丁目 新築工事	A-06-2
						立面図 ②	縮尺 1/150

